

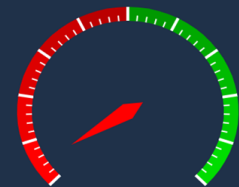
NHẬN ĐỊNH THỊ TRƯỜNG

PSI DAILY REPORT

TỔNG HỢP: **BÁN MẠNH**

Đường trung bình: **BÁN MẠNH** Mua (0) Bán (12)

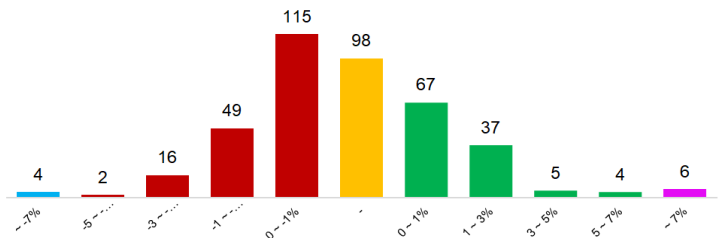
Chỉ số kỹ thuật: **BÁN MẠNH** Mua (1) Bán (8)



* Dữ liệu được tính toán tự động theo thời gian thực

12/06/2026	HSX	HNX	UPCOM
Chỉ số Index	1,791.65	302.49	126.37
Tăng/ giảm điểm	▼ -6.96	▲ 2.40	▼ -0.04
KLGD (triệu CP)	640	51	37
GTGD (tỷ VNĐ)	16,343.6	776.7	827.2
Khối ngoại (tỷ VNĐ)	-491.3	1.2	-11.4

ĐỘ RỘNG SÀN HSX



HIỆU SUẤT CÁC NHÓM NGÀNH 12/6

Ngành	Tăng/Giảm %	Đóng góp Index
Điện, nước & xăng dầu khí	1.72%	1.26
Ngân hàng	0.18%	0.98
Công nghệ Thông tin	0.48%	0.14
Dầu khí	0.20%	0.09
Truyền thông	1.19%	0.01
Y tế	-0.07%	0.01
Hàng cá nhân & Gia dụng	-0.23%	0.03
Ô tô và phụ tùng	-0.43%	0.03
Dịch vụ tài chính	-0.10%	0.10
Bán lẻ	-0.32%	0.10
Xây dựng và Vật liệu	-0.47%	0.16
Thực phẩm và đồ uống	-0.13%	0.17
Tài nguyên Cơ bản	-0.43%	0.21
Hóa chất	-0.62%	0.30
Bảo hiểm	-2.38%	0.32
Du lịch và Giải trí	-0.82%	0.59
Hàng & Dịch vụ Công nghiệp	-1.23%	0.71
Bất động sản	-1.26%	6.71

BIỂU ĐỒ KỸ THUẬT



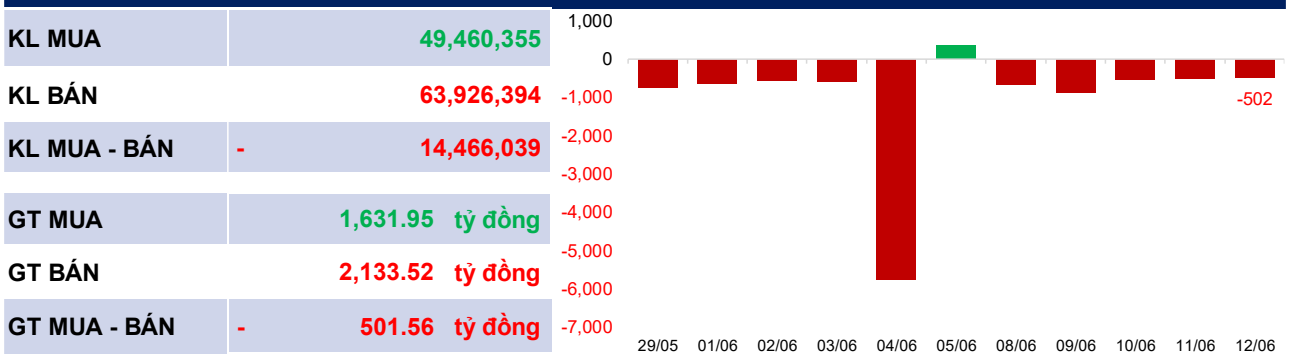
NHẬN ĐỊNH THỊ TRƯỜNG NGÀY

VN-Index ghi nhận phiên giảm điểm với mẫu nến đồ thân dài, cho thấy áp lực bán chiếm ưu thế sau khi chỉ số thất bại tại vùng kháng cự MA100 quanh 1,805–1,813 điểm. Xu hướng ngắn hạn vẫn tiêu cực khi chỉ số nằm dưới MA20, MA50 và MA100. Vùng hỗ trợ gần hiện nằm tại 1,765–1,780 điểm, trong khi kháng cự ngắn hạn là 1,805–1,833 điểm. Thanh khoản cải thiện nhưng vẫn thấp hơn MA20, cho thấy dòng tiền chưa đủ mạnh; khối ngoại tiếp tục bán ròng khiến tâm lý thị trường còn thận trọng.

NHẬN ĐỊNH THỊ TRƯỜNG

PSI DAILY REPORT

GIÁ TRỊ NHÀ ĐẦU TƯ NƯỚC NGOÀI MUA/BÁN RÒNG (TỶ)



CHIẾN LƯỢC GIAO DỊCH

- Ngắn hạn:** Hạn chế mua đuổi khi VN-Index chưa vượt rõ vùng 1,807–1,810 điểm. Ưu tiên giữ tỷ trọng tiền mặt cao, chỉ trading tỷ trọng nhỏ ở cổ phiếu giữ nền tốt. Cắt giảm vị thế yếu nếu chỉ số đánh mất vùng 1,788 điểm với thanh khoản tăng.
- Trung hạn:** Tiếp tục quan sát phản ứng của thị trường quanh vùng 1,765–1,780 điểm. Chưa nên gia tăng tỷ trọng mạnh khi dòng tiền lớn vẫn vắng mặt. Ưu tiên cổ phiếu cơ bản tốt, thanh khoản ổn định và chưa phá vỡ nền trung hạn.

TÂM LÝ THỊ TRƯỜNG



TUYÊN BỐ MIỄN TRÁCH NHIỆM

Các thông tin và nhận định trong báo cáo này được PSI đưa ra dựa trên những nguồn tin mà PSI coi là đáng tin cậy vào thời điểm công bố. Tuy nhiên, PSI không đảm bảo tính đầy đủ và chính xác tuyệt đối của các thông tin này.

Báo cáo được đưa ra dựa trên các quan điểm của cá nhân chuyên viên phân tích, không nhằm mục đích chào bán, lôi kéo nhà đầu tư mua bán, nắm giữ chứng khoán. Nhà đầu tư chỉ nên sử dụng báo cáo này như một nguồn tham khảo cho quyết định đầu tư của mình và PSI sẽ không chịu bất cứ trách nhiệm nào trước nhà đầu tư cũng như đối tượng được nhắc đến trong báo cáo này về những tổn thất có thể xảy ra khi đầu tư hoặc thông tin sai lệch về đối tượng được nhắc đến trong báo cáo này.

KHUYẾN NGHỊ CHIẾN LƯỢC ĐẦU TƯ CHO GIAI ĐOẠN HIỆN TẠI

Trong bối cảnh thị trường hiện tại vẫn tiềm ẩn nhiều biến số khó lường từ môi trường vĩ mô, thanh khoản giao dịch suy giảm và dòng tiền có dấu hiệu thận trọng, nhà đầu tư được khuyến nghị hạn chế các hoạt động đầu tư ngắn hạn mang tính đầu cơ, đặc biệt khi diễn biến chỉ số đang chịu ảnh hưởng đáng kể từ biến động của một số cổ phiếu vốn hóa lớn thay vì phản ánh sự đồng thuận rộng của toàn thị trường. **Chiến lược đầu tư giá trị - Mua dần tích lũy cổ phiếu có nền tảng cơ bản tốt.**

DANH MỤC DÀI HẠN – NHÓM CỔ PHIẾU GIÁ TRỊ

(Danh mục tham khảo cho Nhà đầu tư giá trị với mục tiêu nắm giữ từ 6 – 12 tháng với phương pháp giao dịch mua tích lũy lấy vị thế trong giai đoạn hiện tại)

Mã cổ phiếu	Tăng trưởng doanh thu (YoY)		Tăng trưởng lợi nhuận (YoY)		KLGDTB 20 phiên	ROA TTM	ROE TTM	P/E TTM	P/B TTM	Vùng giá mua	Vùng giá bán
	2025	Q1.2026	2025	Q1.2026							
BSR	15.1%	44.0%	726.1%	1972.8%	13,061,085	14.2%	20.9%	9.78	1.86	24,150 – 26,800	33,300 – 36,400
PVS	37.6%	-2.3%	72.9%	46.4%	4,148,370	5.1%	11.9%	10.76	1.32	37,800 – 40,000	45,700 – 48,900
DPM	22.7%	36.5%	99.6%	96.1%	4,133,155	7.1%	11.0%	13.91	1.52	25,700 – 27,200	31,800 – 33,400
DCM	23.6%	55.2%	38.0%	91.5%	3,712,860	12.8%	20.7%	9.50	1.89	35,900 – 38,150	49,600 – 51,700
VHC	-3.9%	11.6%	15.7%	37.9%	1,123,465	10.8%	14.7%	9.46	1.38	57,500 – 61,400	68,200 – 71,800
PVT	36.5%	49.7%	-5.1%	48.4%	7,262,340	5.5%	10.1%	9.19	1.17	21,500 – 23,300	26,900 – 28,500
REE	19.4%	19.5%	26.9%	16.8%	949,890	6.8%	10.9%	12.64	1.58	51,700 – 54,400	68,000 – 70,000
CTG	13.8%	26.9%	36.5%	64.6%	7,445,980	1.4%	22.3%	7.30	1.47	33,400 – 36,000	42,800 – 45,000
VCB	9.6%	28.3%	4.0%	8.7%	8,110,690	1.5%	16.4%	14.02	2.15	60,000 – 62,100	74,100 – 78,900
VPB	24.6%	41.2%	52.0%	59.1%	14,929,510	2.2%	15.8%	8.49	1.20	26,400 – 28,000	34,000 – 36,600
TCB	13.4%	36.9%	17.5%	12.2%	14,387,195	2.4%	15.4%	9.18	1.28	31,200 – 33,400	40,700 – 42,000

TUYÊN BỐ MIỄN TRÁCH NHIỆM

Các thông tin và nhận định trong báo cáo này được PSI đưa ra dựa trên những nguồn tin mà PSI coi là đáng tin cậy vào thời điểm công bố. Tuy nhiên, PSI không đảm bảo tính đầy đủ và chính xác tuyệt đối của các thông tin này.

Báo cáo được đưa ra dựa trên các quan điểm của cá nhân chuyên viên phân tích, không nhằm mục đích chào bán, lôi kéo nhà đầu tư mua bán, nắm giữ chứng khoán. Nhà đầu tư chỉ nên sử dụng báo cáo này như một nguồn tham khảo cho quyết định đầu tư của mình và PSI sẽ không chịu bất cứ trách nhiệm nào trước nhà đầu tư cũng như đối tượng được nhắc đến trong báo cáo này về những tổn thất có thể xảy ra khi đầu tư hoặc thông tin sai lệch về đối tượng được nhắc đến trong báo cáo này.